



NEWLAST *group*

for MODEL MAKERS

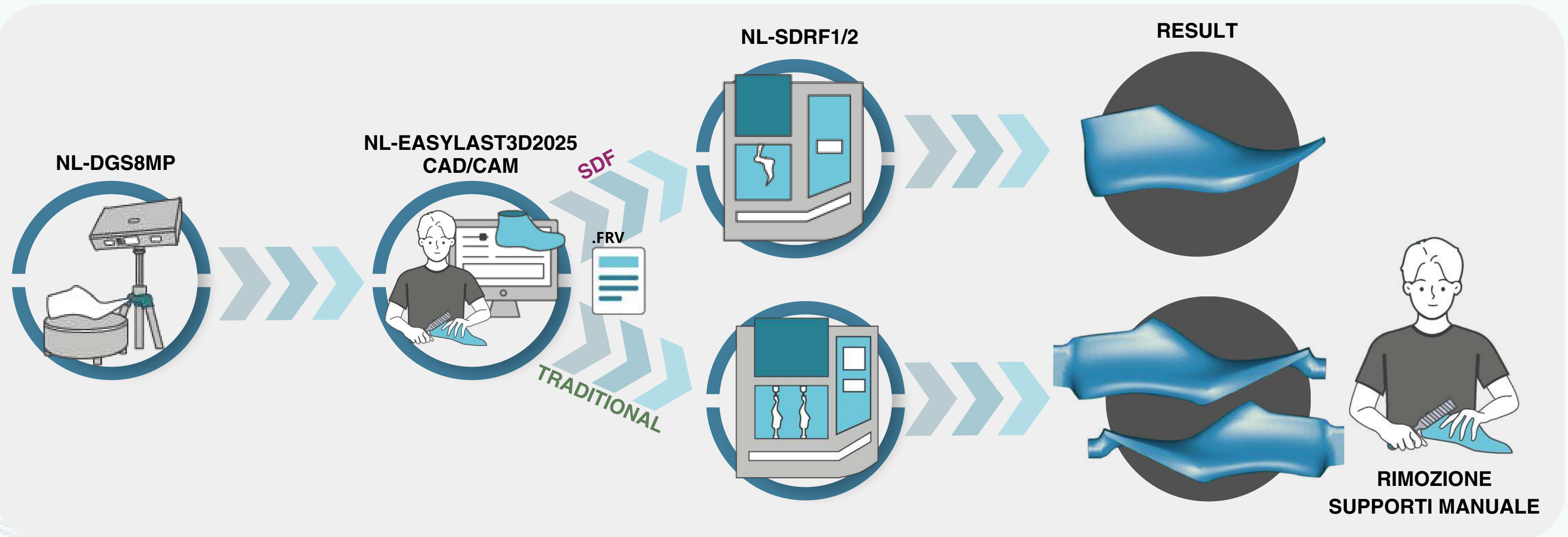


LA PROTOTIPAZIONE DELLA FORMA



Kit modellaria
tradizionale

Kit modellaria
SDF



LA DIGITALIZZAZIONE DELLA FORMA

DGS8MP è l'unico sistema per la rilevazione 3D con tecnologia a luce strutturata ottimizzato per la scansione di forme per calzature con fotocamere da 8,5Mpx.

L'interfaccia software è particolarmente intuitiva e funzionale.

Sono inoltre stati aggiunti nuovi strumenti per l'editing della mesh 3D appena scansionata evitando interventi manuali e quindi semplificano di preparazione del modello per la prototipazione e/o produzione.

La scansione può avvenire in tre modalità:

1. AUTOLAST - RILEVAZIONE COMPLETAMENTE AUTOMATICA DELLA FORMA

2. MODALITÀ AUTOLAST (AUTOMATICA) CON POSSIBILITÀ DI CORREZIONE DEI DIFETTI GRAZIE ALLE FUNZIONALITÀ DEL SOFTWARE DI SCANSIONE:

DEFEATURING

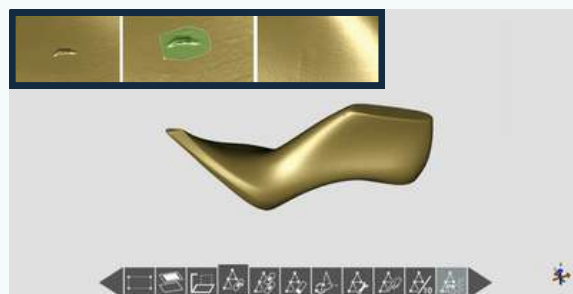
RETTIFICA DEGLI ANGOLI

RIEMPIMENTO FORI

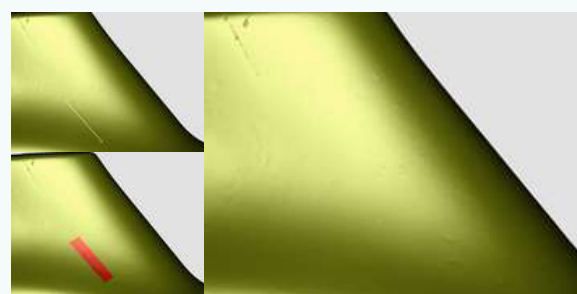
RILEVAZIONE SPIGOLI

CONFRONTO DELLE MESH CON EVIDENZIAMENTO DI EVENTUALI INCONGRUENZE

ESEMPI DI DEFEATURING



ALTRO ESEMPIO DI DEFEATURING

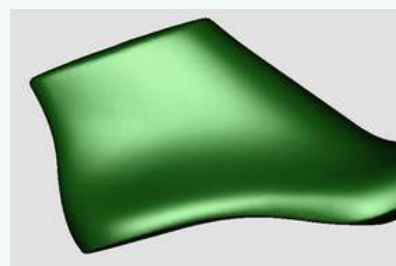


PRECISIONE DI SCANSIONE



ESEMPI DI CORREZIONE DEL MODELLO

PRIMA - SCANSIONE
RIPORTANTE I BUCHI E I
DIFETTI DEL MODELLO
ORIGINALE

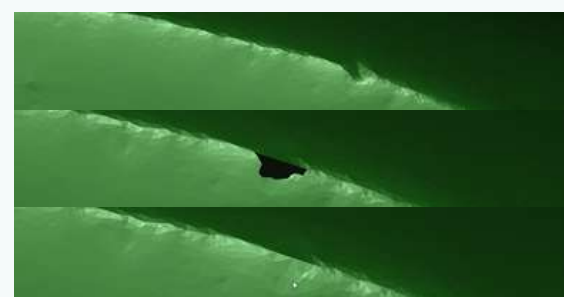


DOPO - MODELLO
PERFETTAMENTE
CORRETTO

Slim 4.0
COMPATIBLE



ESEMPIO DI RETTIFICA DEGLI ANGOLI



Rimozione dei difetti e ricostruzione spigoli

3-5 min per scansione



3. EXPERT MODE - RILEVAZIONE CON INSERIMENTO DI PARAMETRI MANUALI ADATTA AD OGNI TIPO DI OGGETTO

NL-DGS8MP consente di scansionare vari oggetti come tacchi suole e scarpe con file di esportazione STL, OBJ per colori e texture e naturalmente il formato Newlast FRV™. La qualità delle textures è eccellente.



[Guarda il video](#)



DIGISCAN.SL/F

Compatible

Grazie all'opzione **DGS8MP.RvsFull***, potrete utilizzare il PC e la testa del DGS8MP per una revisione del vostro DIGISCAN.SL/F andando così a combinare tutti i vantaggi del nuovo sistema di rilevazione e dei sensori da **8,5 MPX** con le funzioni del robot per la **movimentazione automatizzata delle forme**.

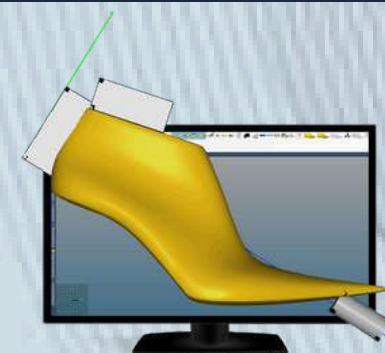
L'implementazione di questa funzione può essere richiesta sia in fase di acquisto del nuovo sistema, che potrà cmq continuare ad essere utilizzato anche nella sua configurazione originale, che successivamente.

*l'opzione è da intendersi a pagamento

DGS8MP INCLUDE:



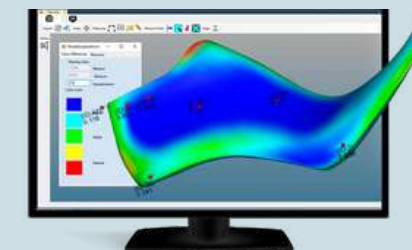
SETUPMODEL MODULE



Il **Setupmodel Module** della piattaforma SLIM 4.0 consente il posizionamento sulla forma delle cimose per la presa in macchina (sulla punta e sul tallone, per la sgrossatura sulle macchine tradizionali o sul collo per finitura con i sistemi NL-SDF) Il file di output .FRV™ sarà così pronto per l'inserimento nel ciclo di lavorazione Newlast.



COMPARISON MODULE



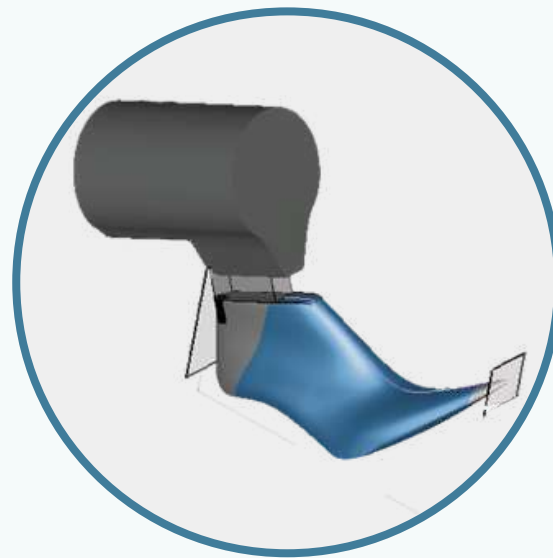
Il **Comparison Module** è uno strumento digitale per la comparazione e misura delle geometrie di una o più forme precedente digitalizzate, con generazione report automatico.

Comparison Module è un prodotto modulare e parte integrante della piattaforma S.L.I.M. 4.0.

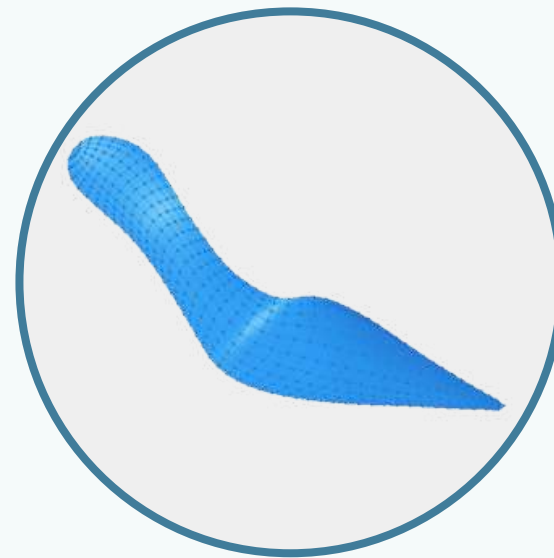
LA FORMA DIGITALE

La forma è il cuore del concept, del design e della produzione di ogni scarpa

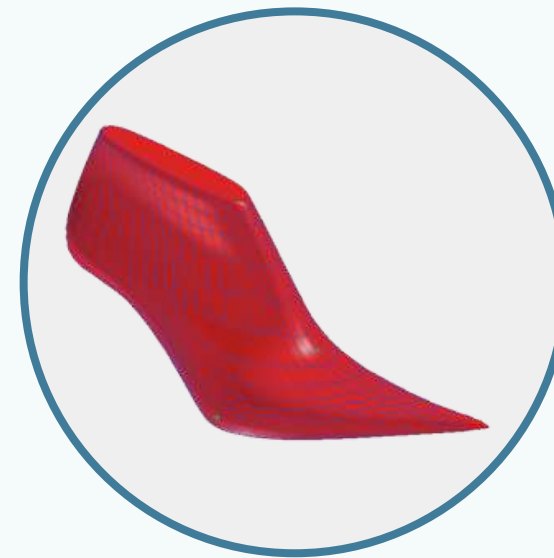
Una forma digitalizzata in 3D può essere processata ad alta precisione e da una singola scansione si possono ottenere i seguenti elementi chiave:



LAST .FRV
PROTOTYPE\
PRODUCTION



BOTTOM 3D
SURFACE



UPPER FOR
3D DESIGN



3D TEXTURE
REFERENCE

In questo modo, i progettisti di calzature possono personalizzare al massimo ogni dettaglio della scarpa, garantendo non solo una perfetta vestibilità, ma anche un miglioramento dell'ergonomia e dell'estetica del prodotto finale.

EASYLAST 3D 2025 *CAD/CAM*



Sistema completo CAD-CAM per la progettazione e lo sviluppo dei modelli 3D di forme per le calzature. Semplice, rapido ed intuitivo, il software permette una facile importazione dei modelli, varie possibilità di modifica e sviluppo (anche a gruppi) con definizione di zone costanti. Oltre alle funzioni della precedente versione 3.0 sono state aggiunte diverse nuove funzioni per agevolare il lavoro del Modellista.

INTERFACCIA GRAFICA MUNITA DI NAVIGATORE

Consente all'utente di passare da un progetto ad un altro utilizzando il pannello a sinistra della finestra principale.

AGGIUNTA ACCESSORI 3D

Possibilità di unire alcuni accessori alla forma virtuale.

INNESTO SU FORMA BASE

Creazione di una superficie di taglio, che segua l'andamento dei grasselli della forma base con l'opzione di svincolare la parte interna da quella esterna.

TOOLS DI MODIFICA SUPERFICIE

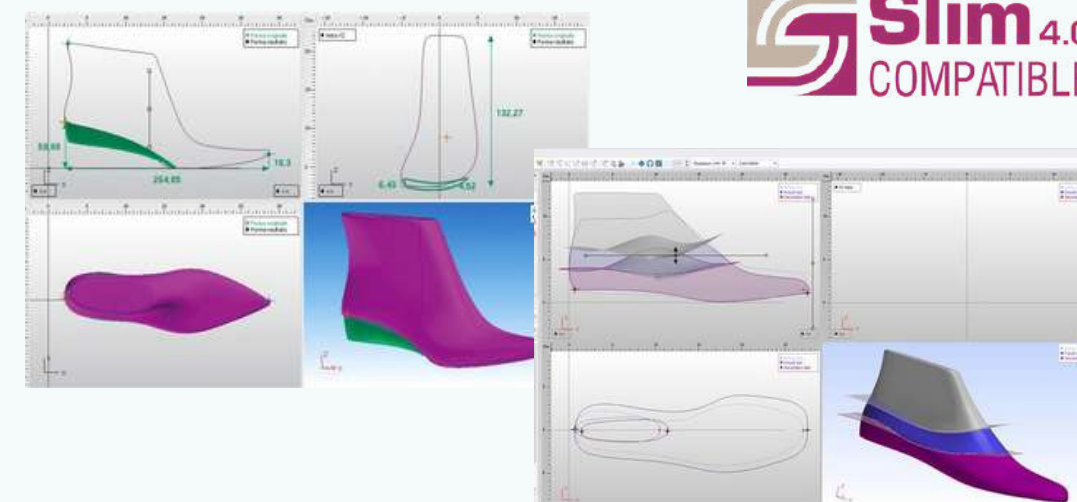
E' possibile modificare la superficie della forma così come farebbe il modellista manualmente

CREAZIONE TRONCHETTO

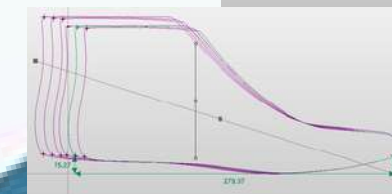
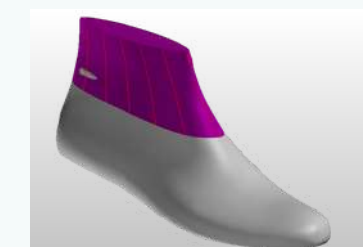
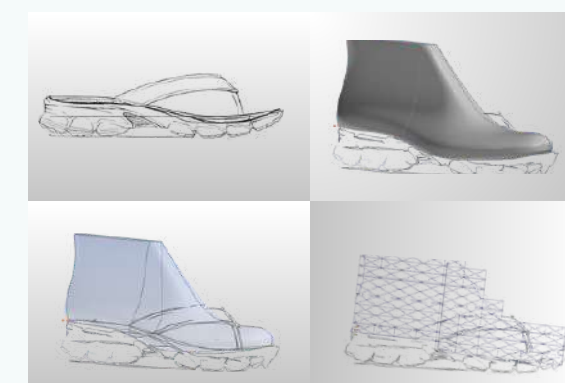
Aggiunta del tronchetto alla forma andando a posizionare del sovra materiale che ne segua i profili

SVILUPPO CON OPZIONI

Sviluppo della forma seguendo una scala di sviluppo personalizzata o utilizzando alcune opzioni preimpostate



Slim 4.0
COMPATIBLE



TECNOLOGIE PER LA TORNITURA DELLA FORMA



TECNOLOGIA TRADIZIONALE:

Con supporti su punta e calcagno e finitura manuale per rimozione delle cimose



TECNOLOGIA SDF:

Con presa sulla cresta della forma e finitura a 360° in macchina





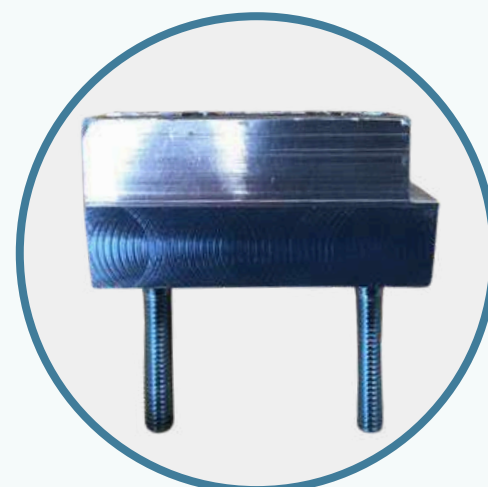
LA PROTOTIPAZIONE SDF DELLA FORMA

NL-SDRF1HS/NL-SDRF2HS



[Guarda il
video](#)

La macchina **SDRF1HS** produce un modello, destro o sinistro, completamente finito, partendo dall'Abbozzo, in un unico ciclo di lavoro. E' possibile tornire sia modelli in legno che in plastica. La macchina **SDRF2HS** è invece ideale per chi vuole prototipare il paio. La tecnologia SDF è fondamentale per chi deve rispondere ad elevate esigenze di precisione.



*Il fissaggio dell'abbozzo in
macchina avviene tramite un
blocchetto avvitato sulla cresta.*



15-20 min per ciclo

Slim 4.0[®]
COMPATIBLE

La lavorazione della forma viene infatti svincolata da qualsiasi intervento manuale e dai rischi di deformazione o rottura del modello causati dalla pressione delle contropunte.

Basandosi su un sistema di presa sul collo della forma, le macchine SDF e SDRF ne consentono la finitura in macchina a 360 gradi, anche nelle delicate zone di punta e tallone.



LA PROTOTIPAZIONE DELLA FORMA CON CIMOSE

NL-MOD2RFHS



[Guarda il
video](#)

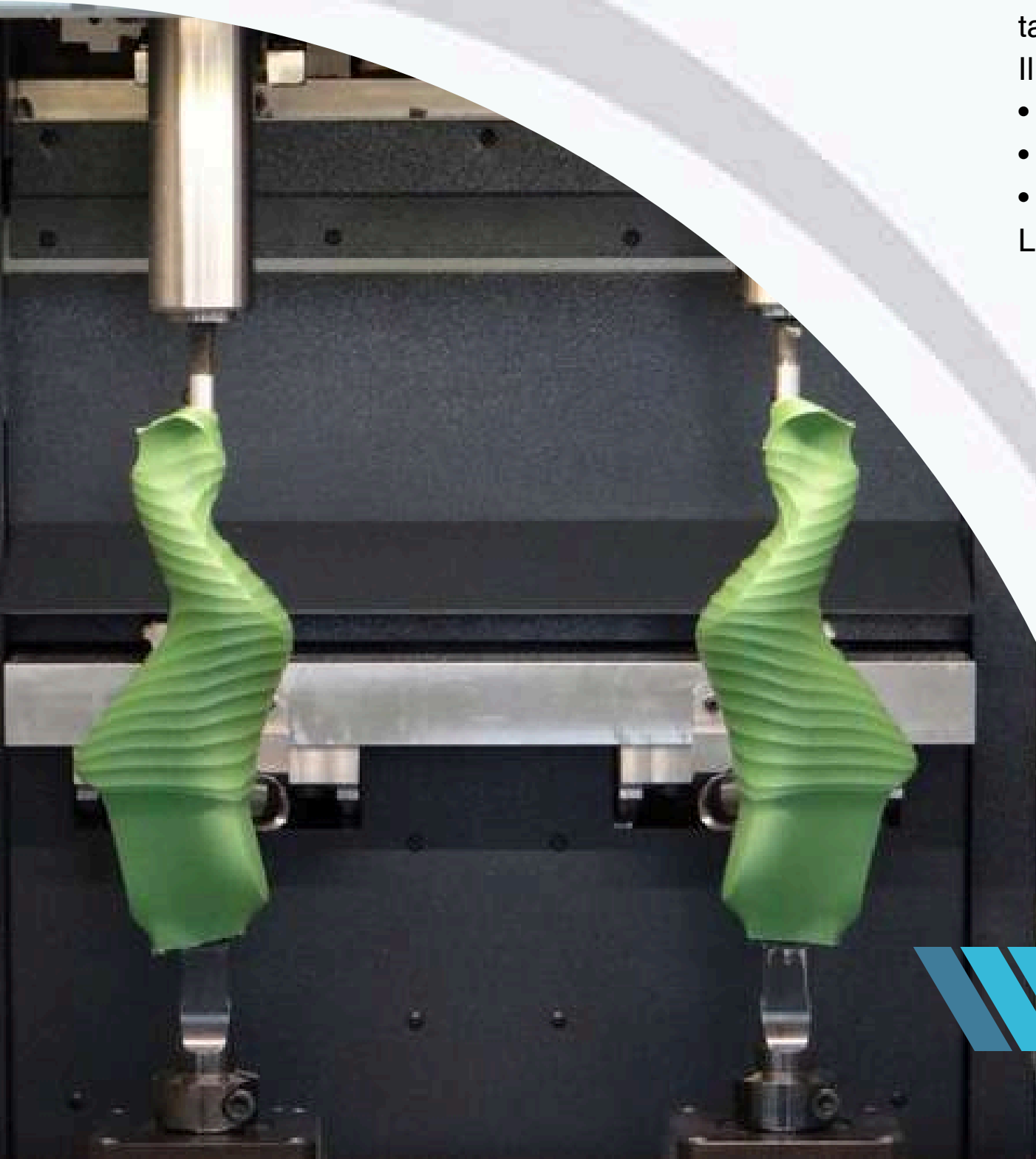
La Macchina esegue, in un unico ciclo di lavoro, la lavorazione di sgrossatura e di finitura di un paio di forme in plastica o legno.

MOD2RF HS consente di eseguire la riproduzione dei file **.FRV™** con elevata velocità sia nella taglia originale che nello sviluppo di tutte le altre taglie.

Il programma di lavoro può essere eseguito in varie modalità:

- Solo sgrossatura (a più passate),
- Solo finitura,
- Sgrossatura e finitura.

La rimozione delle cimose di presa deve essere effettuata manualmente dal modellista.



Rimozione cimose

4 min per ciclo

La particolare robustezza della struttura meccanica consentono di utilizzare abbozzi in plastica e blocchi di legno molto più grandi del modello definitivo.

PERCHÈ SCEGLIERE NEWLAST

Un network senza confini

Il network di clienti Newlast riunisce tutti i maggiori formifici e Brand Calzaturieri a livello mondiale.

Entrare a far parte del Network Newlast vuol dire acquisire una posizione di rilievo all'interno del mercato.

- PRECISIONE
- TIME TO MARKET
- PRIVACY

Sono questi gli elementi chiave quando si lavora a contatto diretto con Stilisti e Designer.

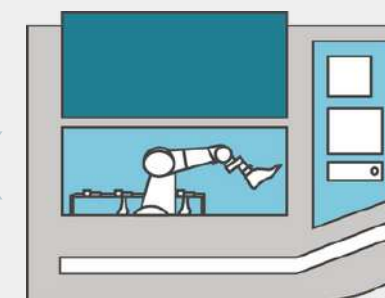
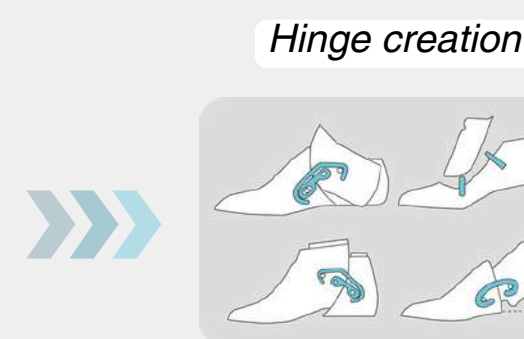
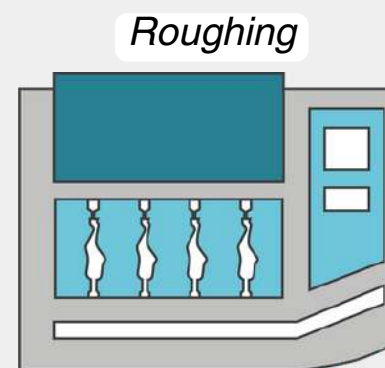
Tutti i sistemi Newlast si integrano e parlano tra loro e con i principali sistemi produttivi del mondo calzaturiero andando a costituire le tessere di un ecosistema virtuale dove ogni singola funzionalità aggiunta apre ad un intero mondo di soluzioni che collega in tempo reale tutto il Mondo.



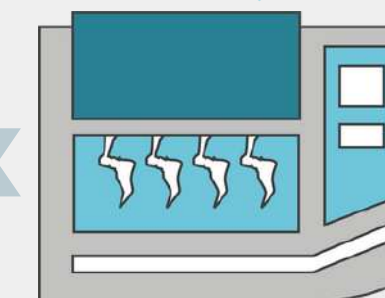
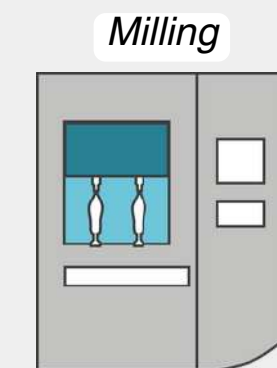
MODELLERIA



PRODUZIONE



Marking



Finishing

CUSTOMERS USING NEWLAST TECHNOLOGY





www.newlast.com

China

NEWLAST CNC MACHINERY CO.LTD

email: asia@newlast.com

No. 96 Yonghua New Village, 523326 Shi Long
Town, Dongguan, Guangdong. China

tel. +86 0769 86021390

/ +86 0769 86021391

fax. +86 0769 86021396

Italy

NEWLAST ITALIA SRL

email: italy@newlast.com

Via G. Pernigotti 31/A -15057 Tortona (AL)

tel. +39 0131 894991

fax. +39 0131 814530

Switzerland

UTD – UNIQUE TREND DEVELOPMENTS SA

email: swiss@newlast.com

Via Campagnola 22b · CH-6852 Genestrerio

tel. +41 91 6115070

fax. +41 91 6115075