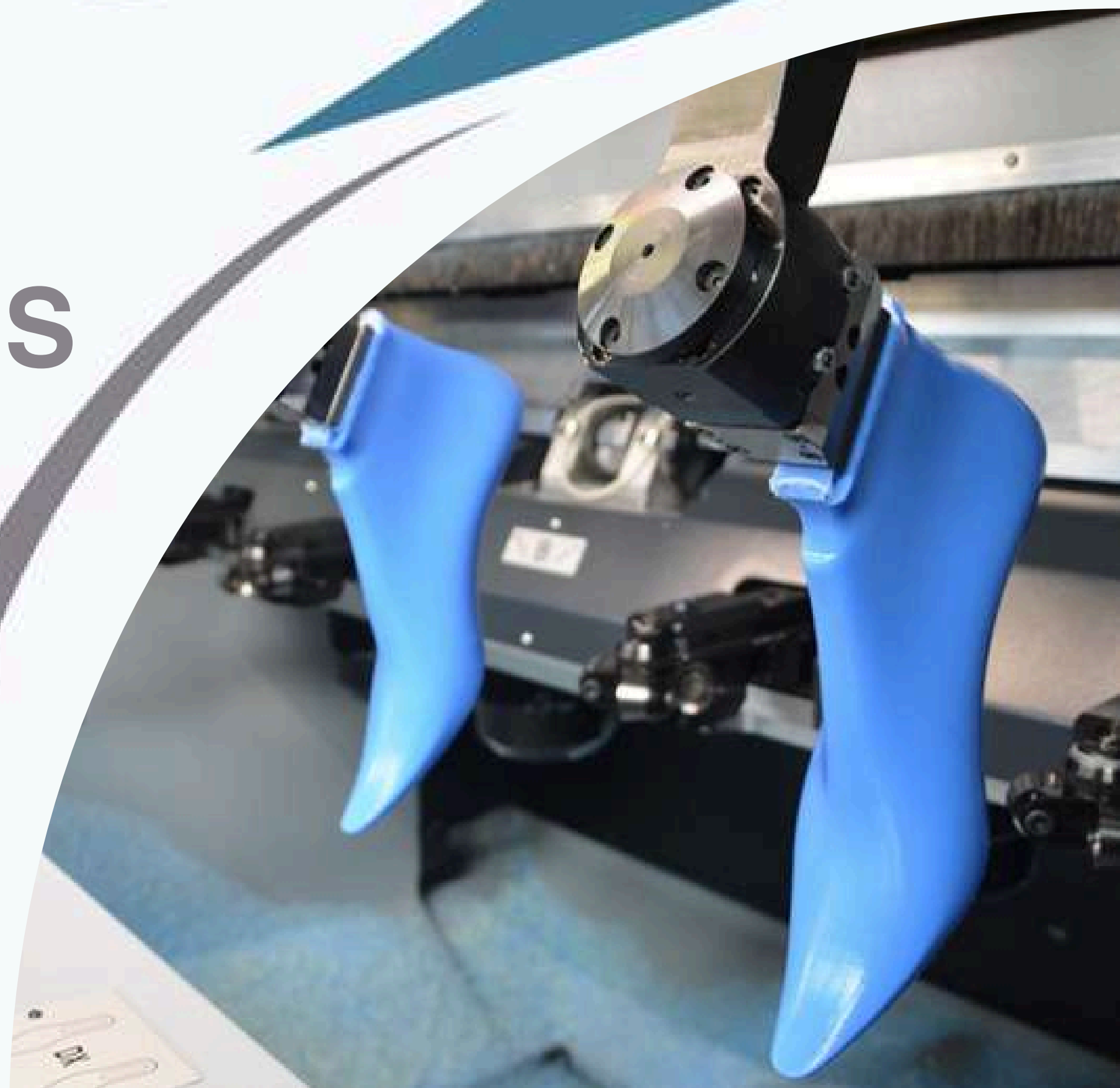




NEWLAST *group* *for* SHOELAST MAKERS

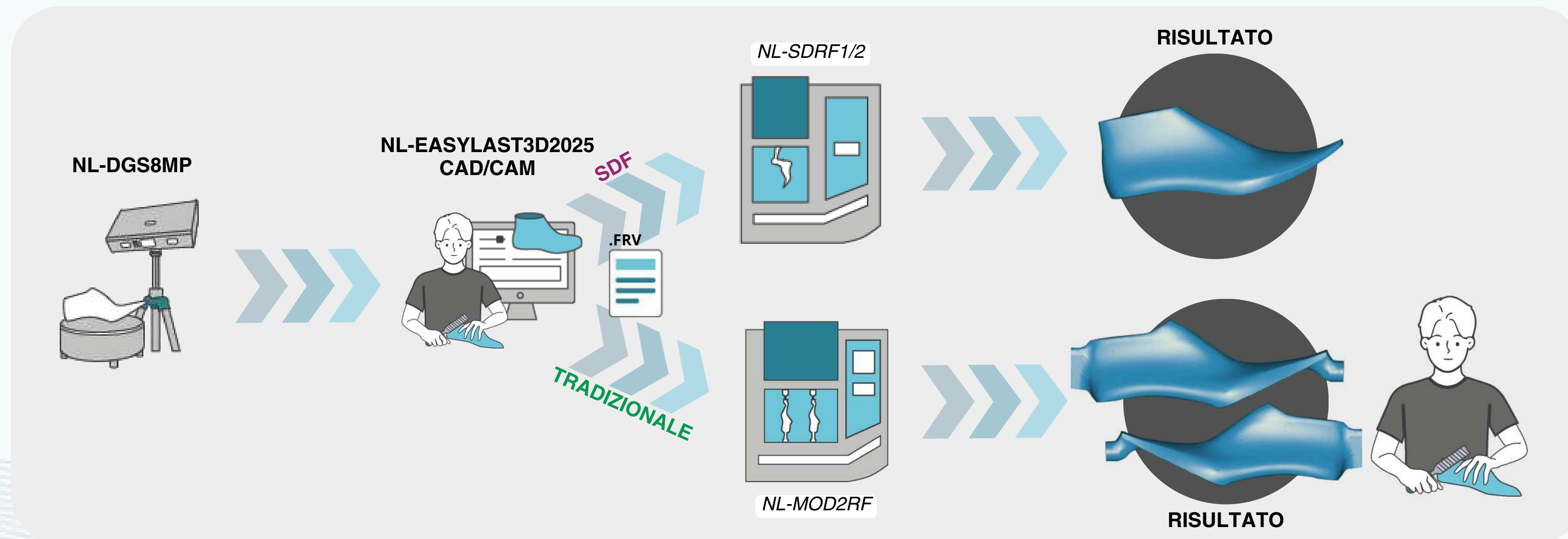


LA PROTOTIPAZIONE DELLA FORMA



Kit modellaria
tradizionale

Kit modellaria
SDF

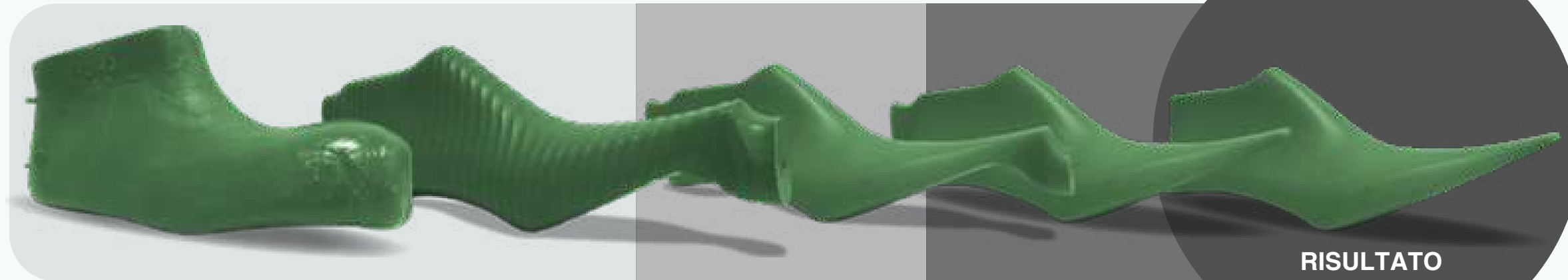


TECNOLOGIE PER LA TORNITURA DELLA FORMA



TECNOLOGIA TRADIZIONALE:

Con supporti su punta e calcagno e finitura manuale per rimozione delle cimose



NL-SGR2/4
sgrossatura

NL-SF6
finitura

*Rimozione
manuale
cimose*

**RISULTATO
FINALE**



TECNOLOGIA SDF:

Con presa sulla cresta della forma e finitura a 360° in macchina



NL-SGR2/4
sgrossatura

NL-FC
creazione cresta

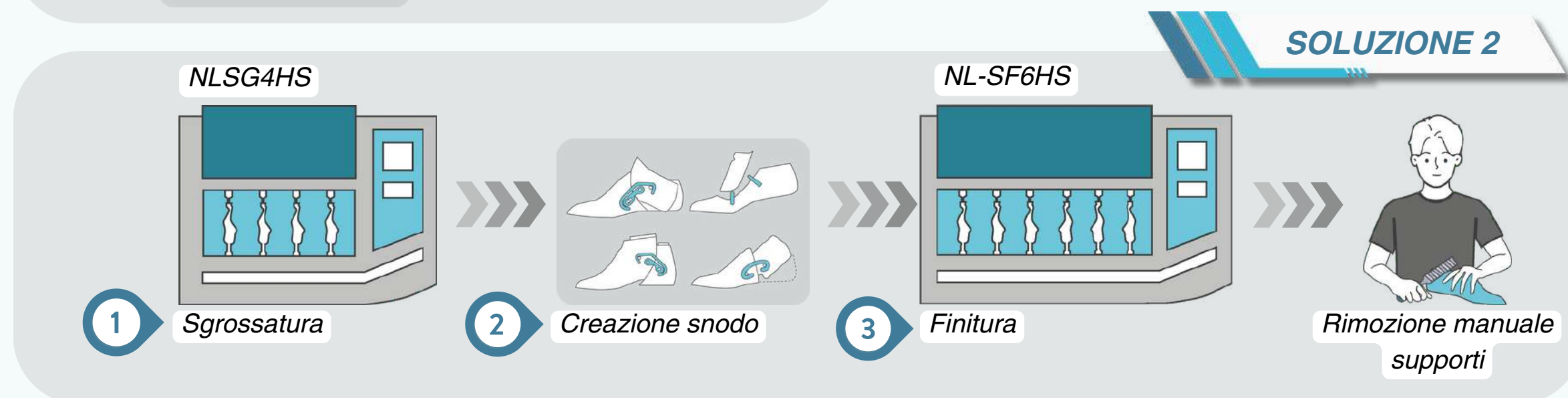
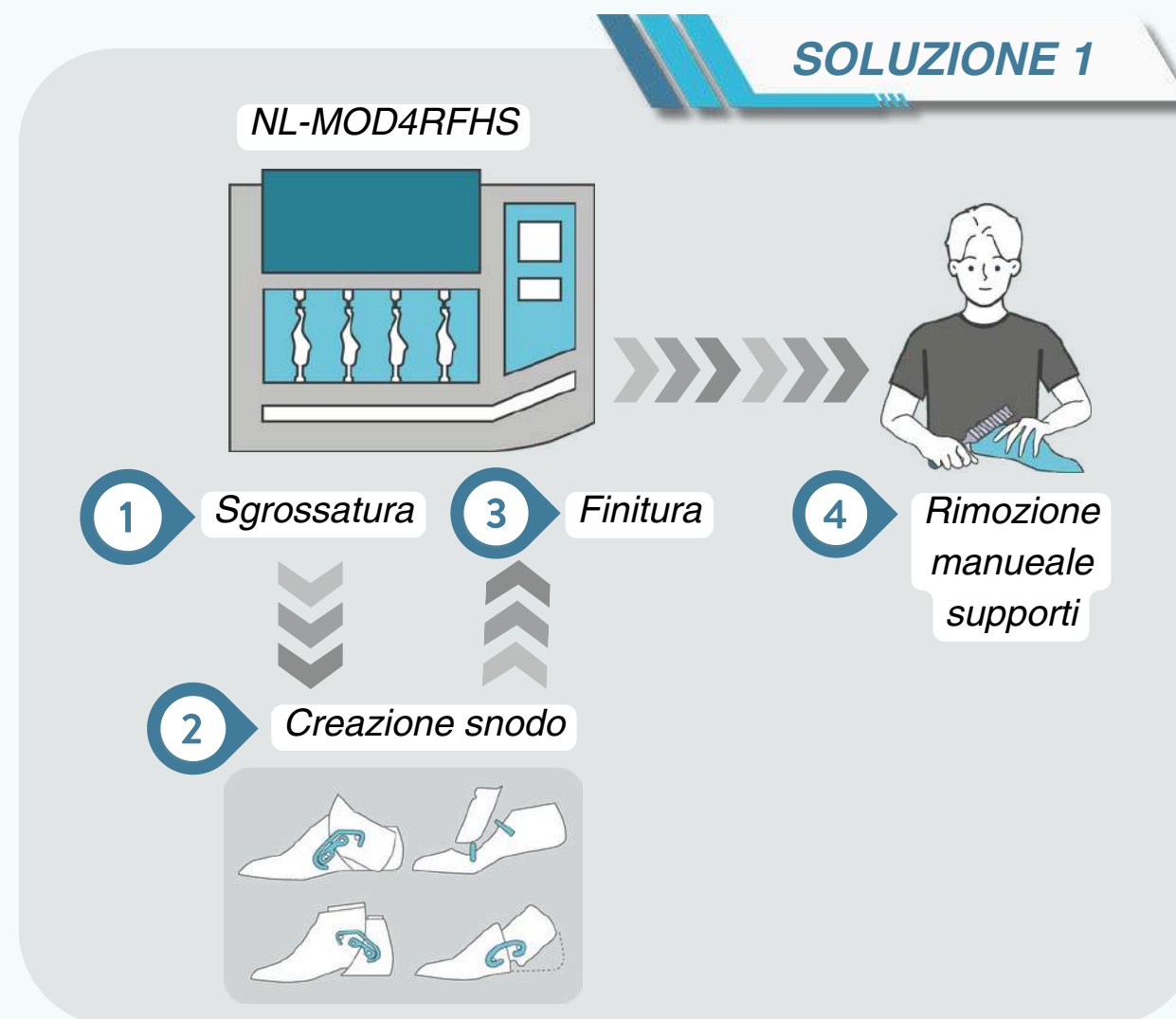
NL-SDF4/6
finitura

**RISULTATO
FINALE**

 **Slim** 4.0®
COMPATIBLE

SOLUZIONI PRODUTTIVE A TORNITURA TRADIZIONALE

MODELLERIA





LA FNITURA DELLA FORMA CON CIMOSE

NL-SF6HS, NL-MOD4RFHS



[NL-SF6HS](#)
[NL-MOD4RFHS](#)

La macchina **NL-MOD4RFHS** consente di eseguire la riproduzione dei file **.FRV™** partendo dal blocco grezzo. Il programma di lavoro può essere eseguito in varie modalità:

- Solo sgrossatura (a più passate),
- Solo finitura,
- Sgrossatura e finitura.

La rimozione delle cimose di presa deve essere effettuata manualmente dal modellista.



Entrambe le soluzioni prevedono la rimozione manuale delle cimose di presa.

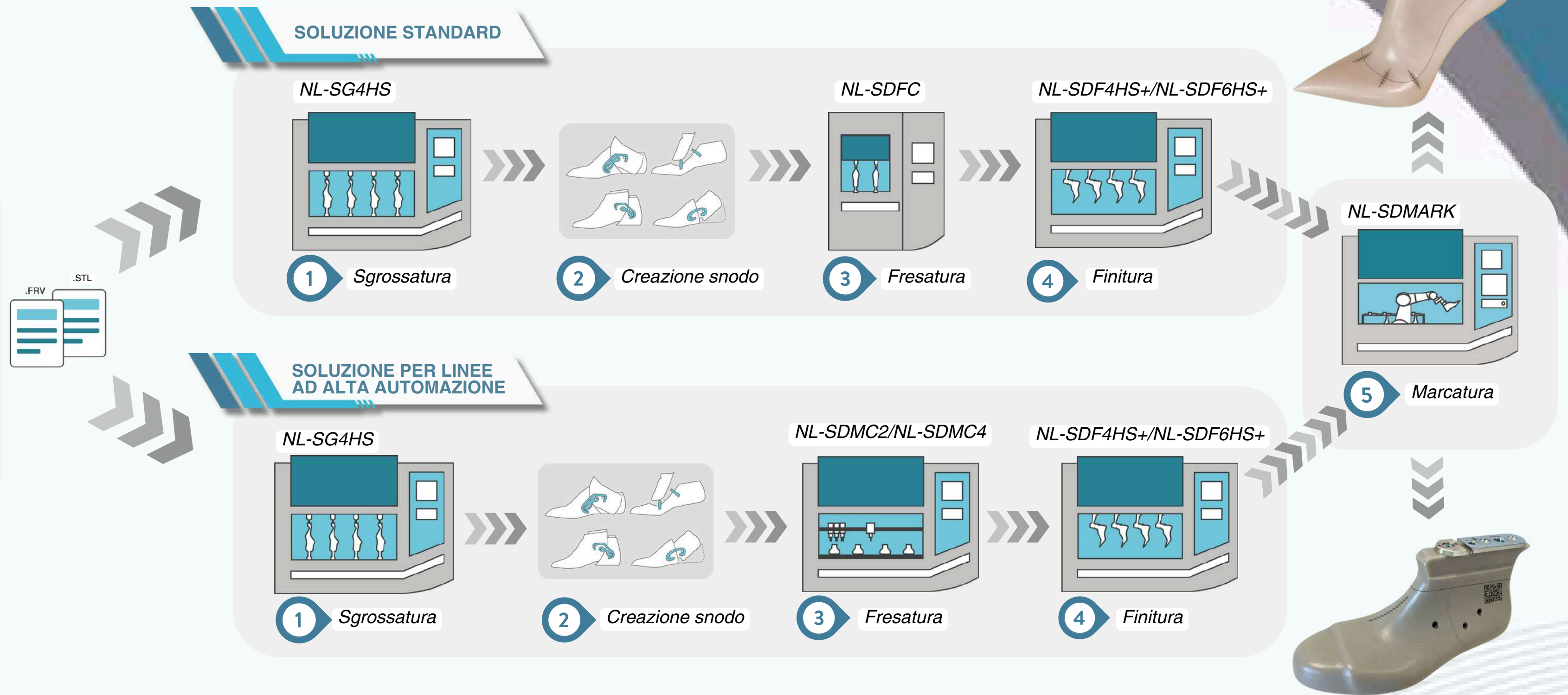
La Macchina **NL-SF6HS** esegue, in un unico ciclo di lavoro, la lavorazione di finitura di tre paia di forme in plastica o legno partendo da forme sgrossate.



Rimozione
cimose

LE SOLUZIONI PRODUTTIVE S.L.I.M SDF

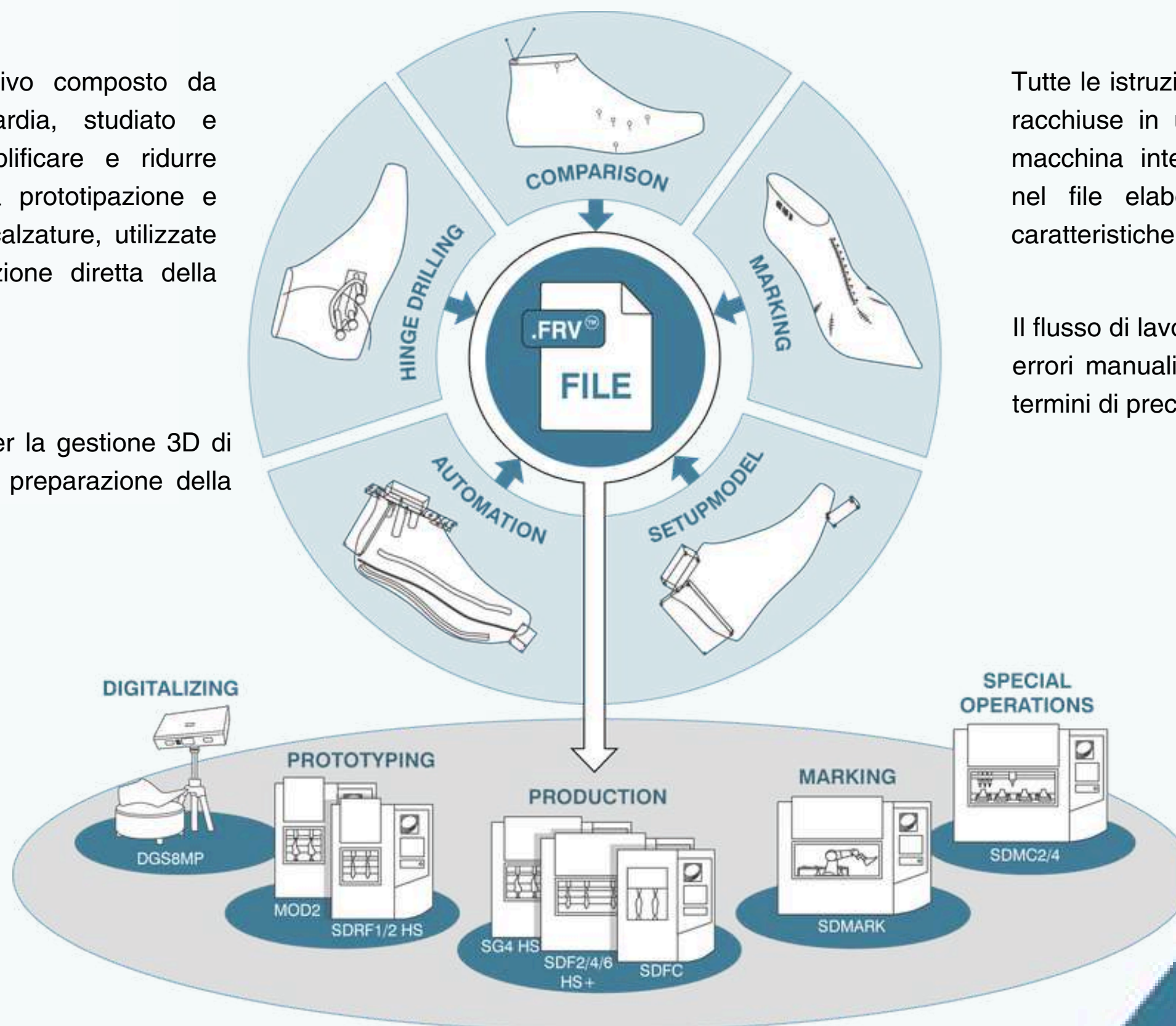
MODELLERIA



LA PIATTAFORMA PER LA GESTIONE COMPLETA DELLA FORMA

S.L.I.M. 4.0 è un sistema innovativo composto da software e macchinari all'avanguardia, studiato e progettato con l'obiettivo di semplificare e ridurre drasticamente le tempistiche per la prototipazione e produzione di forme "tecniche" per calzature, utilizzate nelle linee automatizzate per l'iniezione diretta della suola.

Il cuore del sistema è un software per la gestione 3D di tutte le operazioni necessarie per la preparazione della forma.



Tutte le istruzioni per le macchine Newlast sono racchiuse in un unico file .FRV. Ogni singola macchina interpreta le informazioni contenute nel file elaborando i dati secondo le sue caratteristiche.

Il flusso di lavoro, molto più lineare e al riparo da errori manuali, consente di ottenere risultati, in termini di precisione, fino ad oggi impensabili.

 **slim** 4.0®



LA FINITURA SDF DELLA FORMA

NL-SDF4HS+ / NL-SDF6HS+

La macchina **SDF4HS+** E **SDF6HS+** sono in grado di finire in un unico ciclo di lavoro 2 o 3 paia di forme, partendo dallo sgrossato già snodato.



[NL-SDF4HS+](#)

[NL-SDF6HS+](#)



Slim 4.0°
COMPATIBLE



Il fissaggio dello sgrossato in macchina avviene tramite una cimosa di presa a coda di rondine fresata, da apposita macchina ausiliaria, sulla cresta della forma

La tecnologia SDF è oggi lo Status Quo della produzione della forma ed è richiesta da tutti i più importanti Brand a livello mondiale poiché l'unica in grado di rispondere efficacemente a quanti devono far fronte ad elevate esigenze di precisione e flessibilità.

La lavorazione della forma viene infatti svincolata da qualsiasi intervento manuale e dai rischi di deformazione o rottura causati dalla pressione delle contropunte.

LA PREPARAZIONE DELLE FORME PER L'AUTOMAZIONE

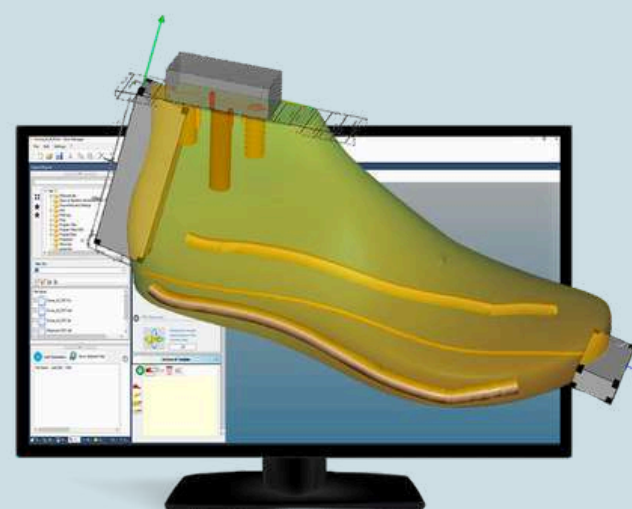
NL-SDMC



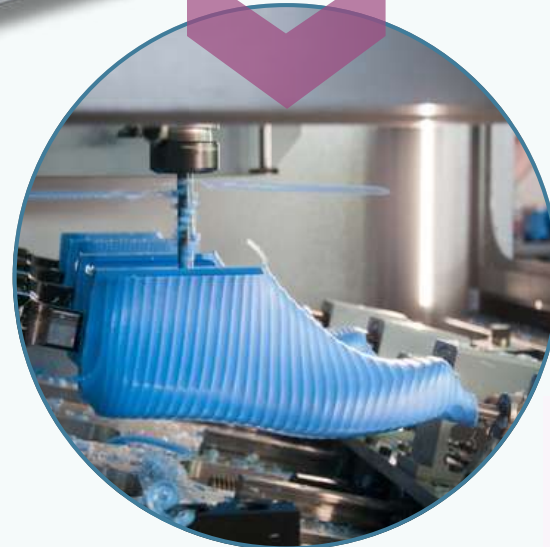
La preparazione delle forme per i cicli di automazione è un processo delicato che coinvolge la progettazione, la digitalizzazione, la verifica delle dimensioni e l'ottimizzazione digitale.

La linea di macchinari **NL-SDMC** di Newlast è specializzata nella preparazione di forme da inserire nelle linee di produzione automatizzate, dove macchine robotizzate e altre attrezzature ad alta automazione prenderanno il controllo della creazione delle scarpe, dall'assemblaggio delle parti alla cucitura e alla rifinitura.

Grazie al sistema combinato con L' **AUTOMATION MODULE DEL SW S.L.I.M 4.0** la progettazione dei cicli di lavorazione viene realizzata in un ambiente 3D che permette di aggiungere, impostare e applicare, operazioni di fresatura, foratura, inserimento bussola ed inserti in maniera completamente flessibile e ripetibile. I parametri di lavorazione, salvati nel relativo file .FRV™, vengono inviati alle macchine Newlast SDMC.



Slim 4.0
COMPATIBLE

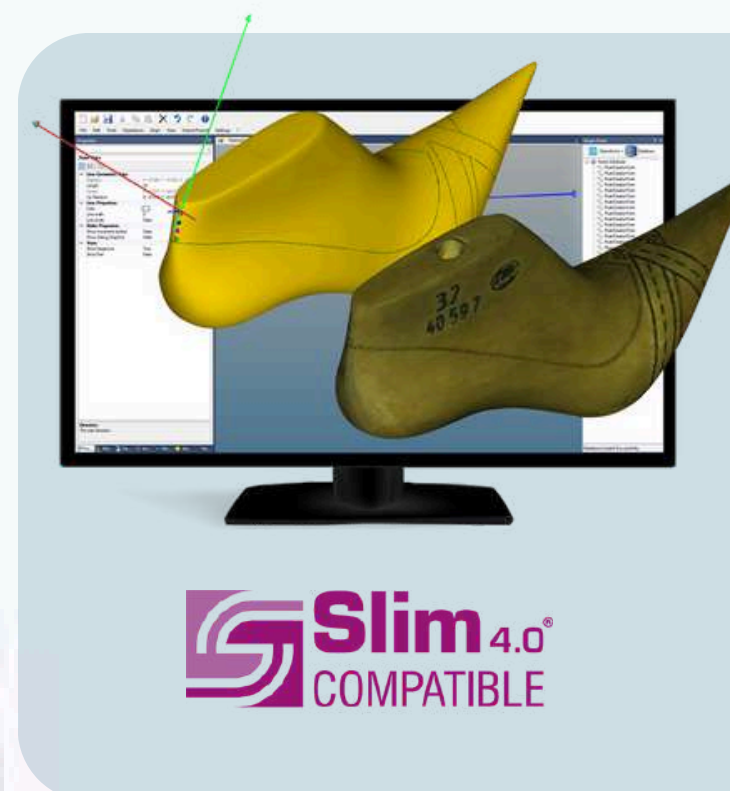
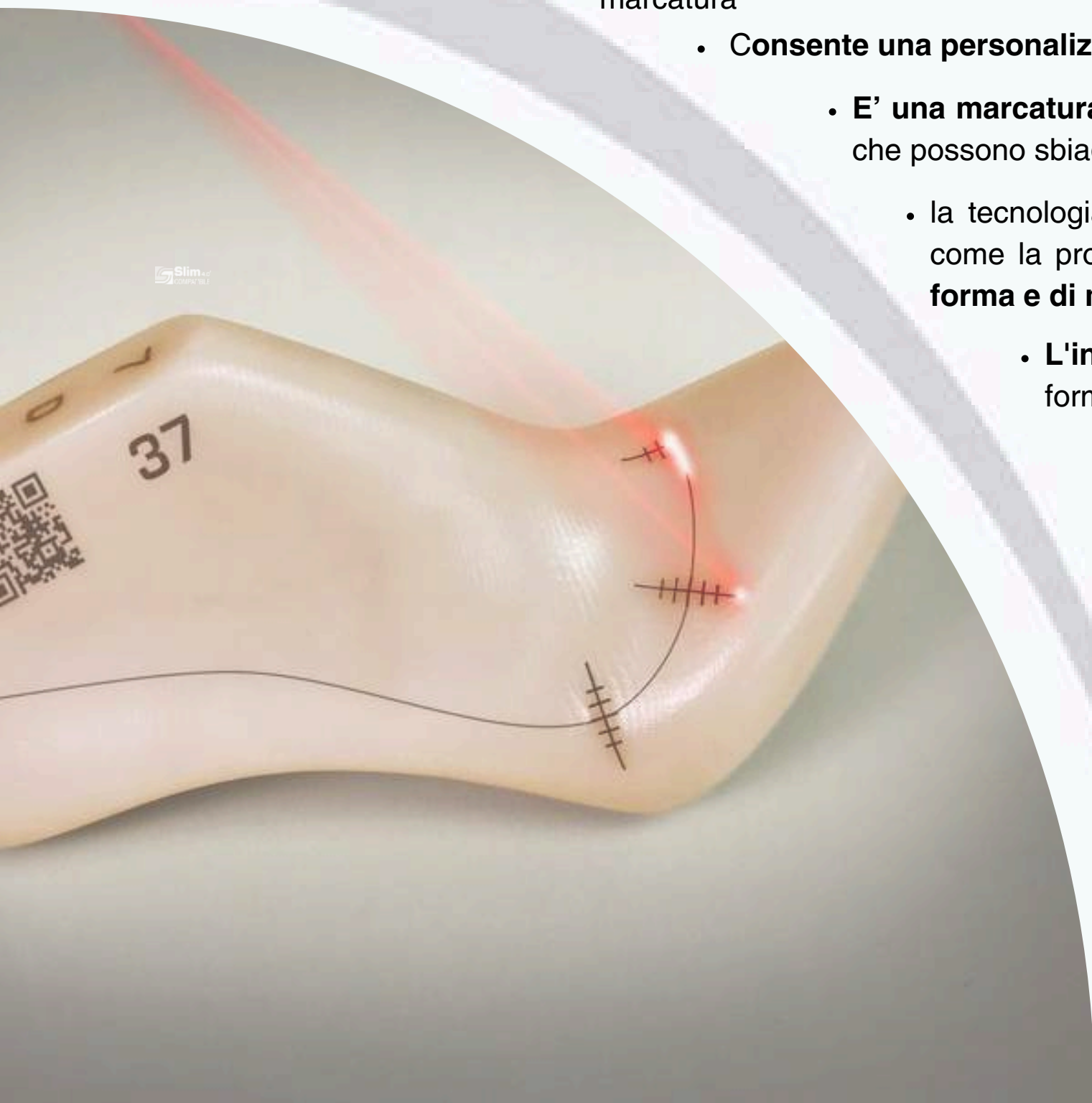


LA MARCATURA LASER DELLA FORMA

NL-SDMARK L'ultima frontiera tecnologica



- Il laser offre una **precisione molto elevata**, in grado di incidere dettagli molto fini e complessi, linee, contorni e codici a barre, numeri di serie o codici QR.
- E' un **processo rapido e automatizzato** che riduce significativamente il tempo rispetto ad altri metodi di marcatura
- Consente una **personalizzazione del prodotto in modo rapido e a costi relativamente contenuti**.
- E' una **marcatura permanente e resistente** a differenza di tecniche di stampa tradizionali che possono sbiadire o consumarsi nel tempo.
- la tecnologia laser è **altamente flessibile** e permette di regolare facilmente parametri come la profondità, la velocità e la potenza del laser per **adattarsi a differenti tipi di forma e di materiale**.
- L'incisione viene eseguita con **alta coerenza e uniformità**, assicurando che ogni forma venga trattata allo stesso modo.



Attraverso il **Marking Module del SW S.L.I.M 4.0** la forma viene preparata per la marcatura sulla macchina SDMARK.

Le funzionalità permettono diversi tipi di approccio :

- Il disegno "a mano libera"
- la copiatura sul 3D della forma delle linee di stile e delle texture importate dal file di scansione del modello
- l'importazione del file 3D della forma in formato .STL già completo di linee e riferimenti in formato .DXF
- L'operatore può inoltre creare, in un apposito ambiente 2D, tutte le geometrie necessarie (righelli, tacche e riferimenti utili al montaggio) archiviandole in un database per essere poi richiamate al bisogno e posizionate sul 3D della forma.

VERSO LA CERTIFICAZIONE DELLA PRODUZIONE

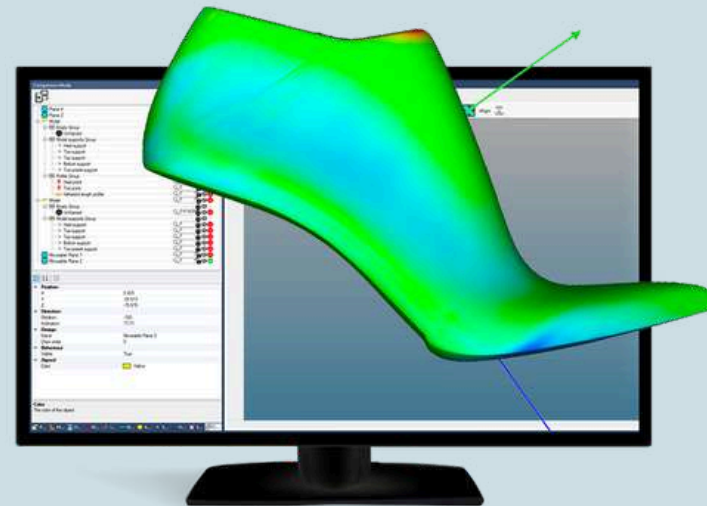
La certificazione degli standard produttivi delle forme per calzature porterebbe numerosi vantaggi sia per i produttori che per i consumatori:

- **Miglioramento della qualità del prodotto:** La certificazione garantisce che le forme per calzature siano realizzate secondo standard elevati.. Questo si traduce in una maggiore qualità e comfort delle calzature.
- **Uniformità e coerenza:** I produttori sarebbero tenuti a seguire linee guida precise per la produzione delle forme, assicurando una maggiore uniformità tra i diversi lotti di calzature. Questo aiuta a ridurre le variazioni nel prodotto finale.
- **Reputazione e competitività sul mercato:** Le aziende che ottengono la certificazione possono sfruttarla come un marchio di qualità, aumentando la propria reputazione nel mercato e distinguendosi dai concorrenti. Questo può anche essere un fattore di attrazione per i consumatori attenti alla qualità.
- **Risoluzione delle controversie:** Una certificazione chiara e riconosciuta fornisce un punto di riferimento oggettivo per risolvere eventuali controversie tra produttori e consumatori, in quanto il rispetto degli standard certificati diventa un parametro di riferimento per la qualità del prodotto.

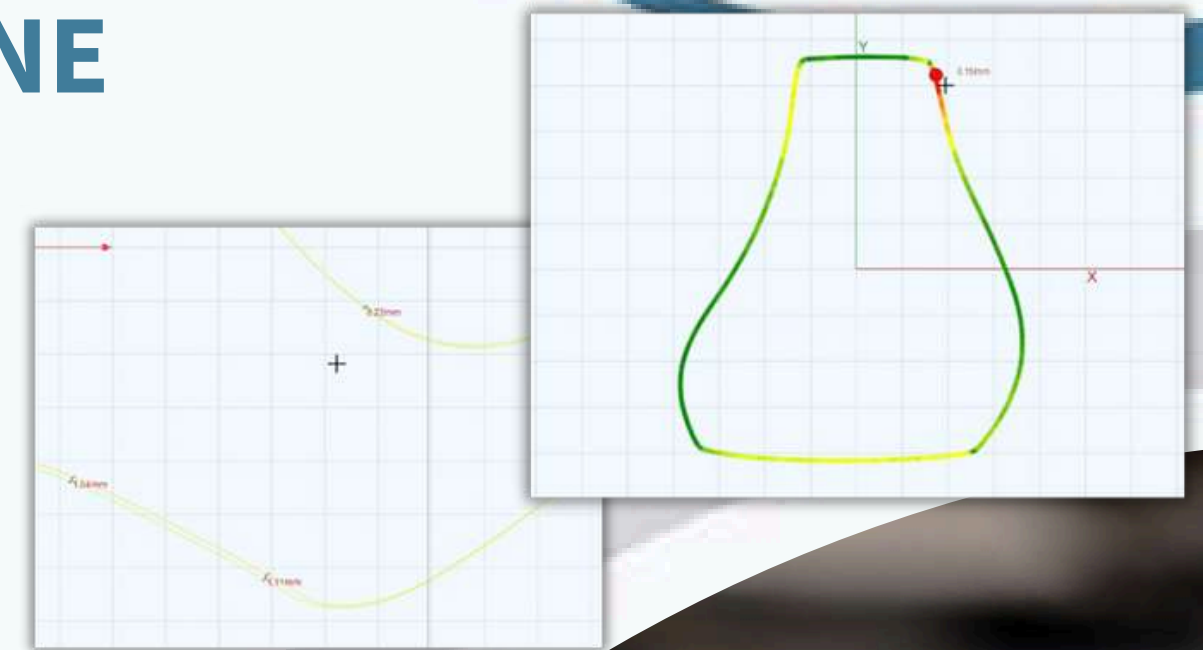
Il **COMPARISON MODULE** della Piattaforma Newlast **S.L.I.M 4.0**, incluso nel nuovo scanner **NL-DGS8MP**, ormai in dotazione ai più importanti formifici mondiali, è uno strumento digitale per la misura delle geometrie di una o più forme precedente digitalizzate, con generazione di un report automatico.

Le funzioni principali di questo Modulo Software sono le seguenti:

- Sovrapposizione di due forme con allineamento automatico.
- Confronto 3D completo con gradienti di colori programmabili per visionare differenze ed entità.
- Misurazione a mano libera di qualsiasi punto sulle forme con rilevamento delle differenze tra le due superfici.
- Sezionamento libero con gradienti di colori inbase alle differenze.
- Misurazione differenza in sezioni drag and drop.



 **Slim 4.0**
COMPATIBLE



PERCHÈ SCEGLIERE NEWLAST

Un network senza confini

Il network di clienti Newlast riunisce tutti i maggiori formfici e Brand Calzaturieri a livello mondiale.

Entrare a far parte del Network Newlast vuol dire acquisire una posizione di rilievo all'interno del mercato.

- PRECISIONE
- TIME TO MARKET
- PRIVACY

Sono questi gli elementi chiave quando si lavora a contatto diretto con Stilisti e Designer.



Tutti i sistemi Newlast si integrano e parlano tra loro e con i principali sistemi produttivi del mondo calzaturiero andando a costituire le tessere di un ecosistema virtuale dove ogni singola funzionalità aggiunta apre ad un intero mondo di soluzioni che collega in tempo reale tutto il Mondo.

CLIENTI CHE USANO LA TECNOLOGIA NEWLAST





www.newlast.com

China

NEWLAST CNC MACHINERY CO.LTD

email: asia@newlast.com

No. 96 Yonghua New Village, 523326 Shi Long
Town, Dongguan, Guangdong. China

tel. +86 0769 86021390

/ +86 0769 86021391

fax. +86 0769 86021396

Italy

NEWLAST ITALIA SRL

email: italy@newlast.com

Via G. Pernigotti 31/A -15057 Tortona (AL)

tel. +39 0131 894991

fax. +39 0131 814530

Switzerland

UTD – UNIQUE TREND DEVELOPMENTS SA

email: swiss@newlast.com

Via Campagnola 22b · CH-6852 Genestrerio

tel. +41 91 6115070

fax. +41 91 6115075